

# Лучший Индикатор Пин-Баров



## Характеристики индикатора

Платформа: [Metatrader 4](#)

Валютные пары: Любые

Таймфрейм: Любой

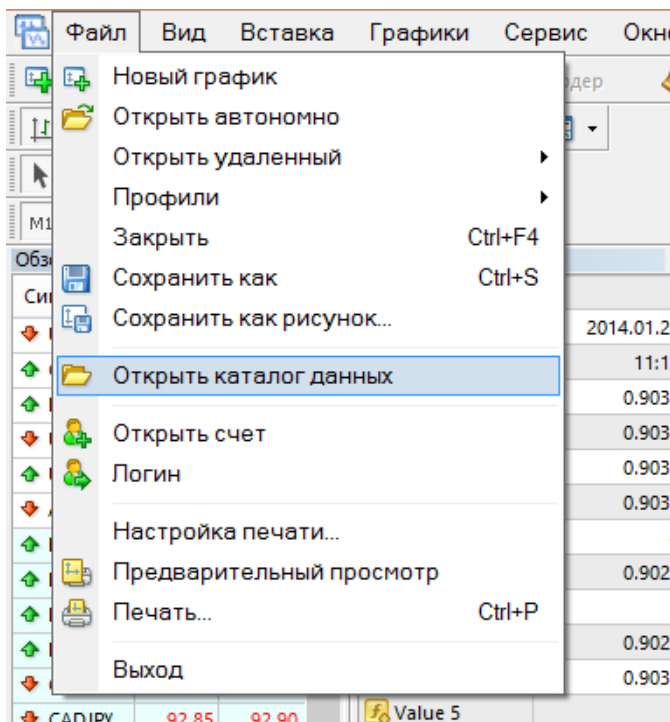
Время торговли: Круглосуточно

# Установка

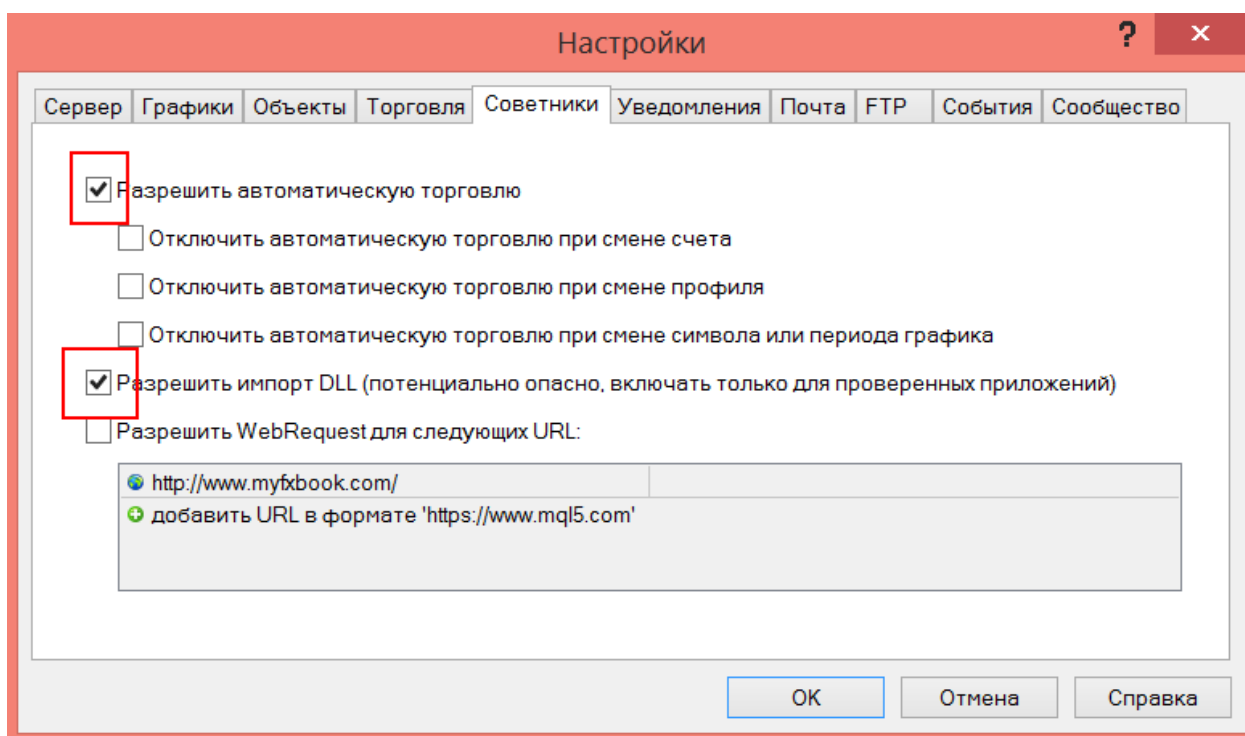
0. Скачать и установить терминал [Metatrader 4](#)

1. Копируем папку **MQL4** в каталоге данных вашего терминала.

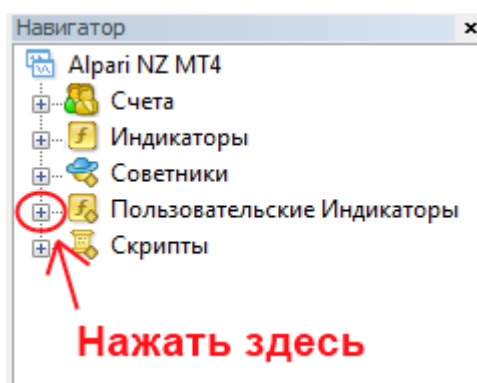
Чтобы попасть в каталог данных, в терминале нажимаем **Файл ->Открыть каталог данных**



2. Закрываем (если он был запущен) и снова запускаем терминал Metatrader 4, заходим **Сервис->Настройки**  
Выбираем вкладку **Советники** и проставляем галочки как на рисунке ниже.  
Жмем **ОК**



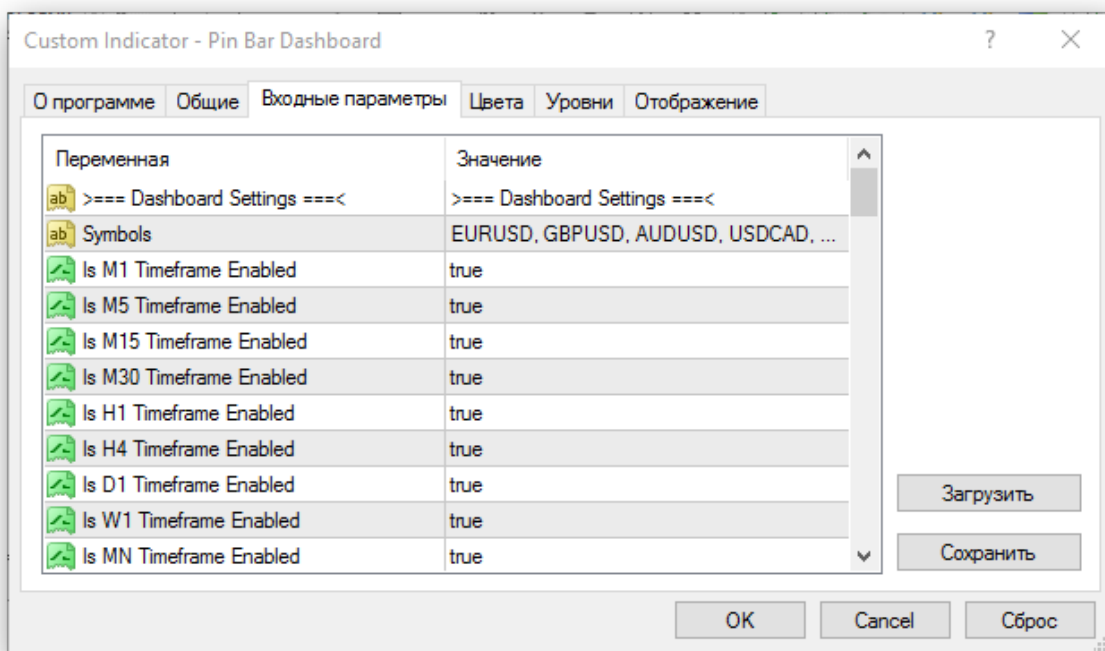
3. В панели навигатора (обычно слева внизу) нажимаем плюсики напротив раздела **Пользовательские индикаторы**.



4. Далее мышкой перетаскиваем индикатор **Pin Bar Dashboard.ex4** на предварительно открытый график с валютной парой и таймфреймом, на котором вы собираетесь использовать индикатор.

5. По желанию меняем настройки, жмем **ОК**.

## Описание настроек

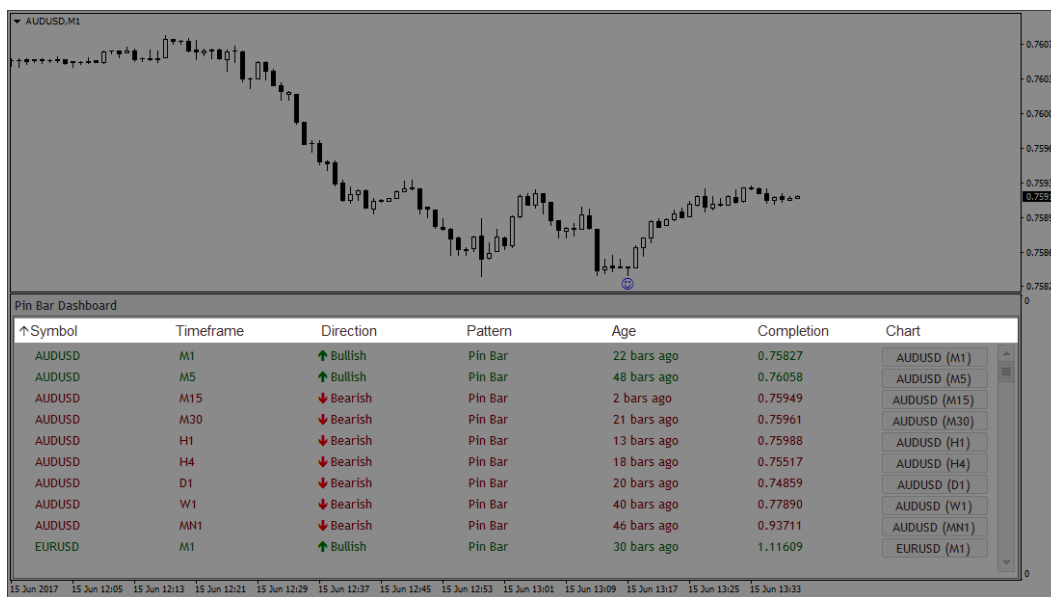


Параметр “Symbols” отвечает за список инструментов, на которых будет производится поиск паттернов. Далее следует список [таймфреймов](#). Если вы, например, хотите получать сигналы только с часового таймфрейма, в поле “Is H1 Timeframe Enabled” оставьте true, а все остальные переведите в false. Здесь же вы можете настроить цветовую гамму индикатора, шрифты, звуки и способ оповещений.

## Описание интерфейса



Панель индикатора представляет собой таблицу с возможностью сортировки по возрастанию и убыванию значений. Каждая строка отвечает за определенный сетап со следующими характеристиками:

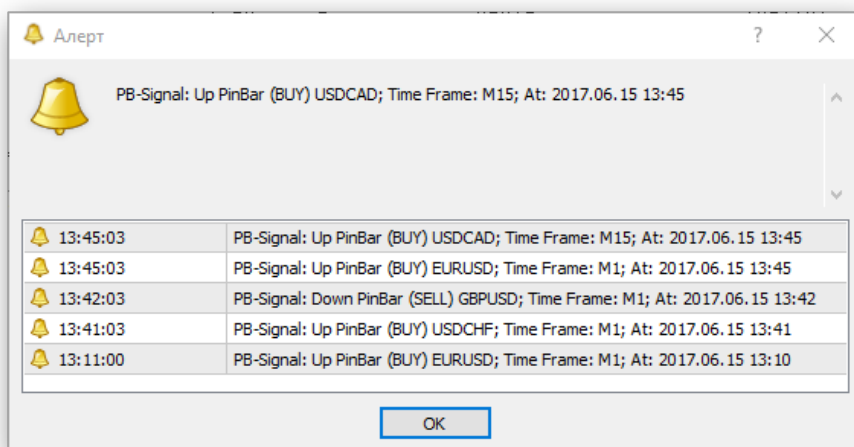


- Название инструмента;
- Период графика;
- Направление: Bearish (медвежье) или Bullish (бычье);
- Название паттерна;
- Возраст паттерна (кол-во баров назад);
- Цена по завершению формирования;
- Ссылка на график.

К примеру, можно отсортировать сетапы по возрасту, оставив на вершине списка самые новые сигналы.

Pin Bar Dashboard						
↑Symbol	Timeframe	Direction	Pattern	Age	Completion	Chart
AUDUSD	M1	↓ Bearish	Pin Bar	1 bars ago	0.75900	AUDUSD (M1)
AUDUSD	M5	↑ Bullish	Pin Bar	54 bars ago	0.76058	AUDUSD (M5)
AUDUSD	M15	↓ Bearish	Pin Bar	4 bars ago	0.75949	AUDUSD (M15)
AUDUSD	M30	↓ Bearish	Pin Bar	22 bars ago	0.75961	AUDUSD (M30)
AUDUSD	H1	↓ Bearish	Pin Bar	14 bars ago	0.75988	AUDUSD (H1)
AUDUSD	H4	↓ Bearish	Pin Bar	18 bars ago	0.75517	AUDUSD (H4)
AUDUSD	D1	↓ Bearish	Pin Bar	20 bars ago	0.74859	AUDUSD (D1)
AUDUSD	W1	↓ Bearish	Pin Bar	40 bars ago	0.77890	AUDUSD (W1)
AUDUSD	MN1	↓ Bearish	Pin Bar	46 bars ago	0.93711	AUDUSD (MN1)
EURUSD	M1	↓ Bearish	Pin Bar	21 bars ago	1.11686	EURUSD (M1)

По-умолчанию индикатор сигнализирует о появлении нового сигнала с помощью стандартного алерта MT4.

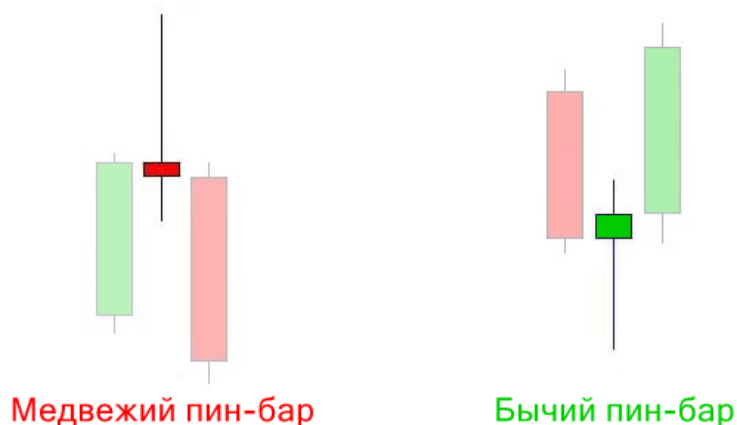


Для быстрого доступа к графику нажмите на кнопку с названием пары и таймфрейма напротив появившегося сигнала (последний столбец таблицы). На графике найденный пин-бар будет отмечен смайлом синего или красного цвета.



## Что такое пин-бар

В [техническом анализе](#) на различных рынках, в том числе и на [Форекс](#), важную роль играют [японские свечи](#). Исследователями давно выделены определённые комбинации свечей, характерные для различных типов поведения цены. Эти комбинации называют свечными моделями или паттернами. Одна из таких моделей — Пин-бар.



Пин-бар определяют как среднюю свечу в модели из трех баров. Эта свеча характеризуется длинным хвостом в одну сторону и коротким (либо отсутствующим) телом. Обычно она предполагает разворот [тренда](#), иногда — продолжение движения. Наиболее корректно этот паттерн работает на временных периодах от часа до месяца.

Впервые этот термин появился в [книге](#) аналитика Мартина Принга «О ценовых моделях». Различают четыре разновидности пин-баров. Первый — бычий пин-бар, указывающий на разворот тренда, второй — медвежий пин-бар, указывающий на разворот, третий — бычий пин-бар продолжения тренда и четвертый — медвежий пин-бар продолжения тренда.

Более подробно о разновидностях [пин-баров](#) и способах проторговки пин-баров читайте в отдельной статье.

## Рекомендации к применению

- Самое важное — не пытаться интерпретировать сигналы индикатора как сиюминутный призыв к действию. Это, скорее, наводка на потенциально прибыльный сетап, но ничего более. Комплексный анализ индикатор никоим образом не исключает — его должен делать трейдер.
- Фильтр, который мы можем использовать для подтверждения входа - [уровни](#) поддержки/сопротивления. Ведь, как известно, пин-бар, образованный у сильного уровня поддержки/сопротивления, является неплохим торговым сетапом.



*Главное преимущество индикатора – это одновременный мониторинг множества инструментов и таймфреймов. Производить такой анализ вручную крайне неэффективно. Ваша задача, получив новый сигнал, проанализировать его и уже принять окончательное решение о входе в сделку. Таким образом, вы сможете обрабатывать гораздо больше потенциальных сетапов, которые могли пропустить только при ручном анализе.*

Более подробно индикатор разобран в обзоре по ссылке:

<http://tradelikeapro.ru/indikator-pin-barov/>

